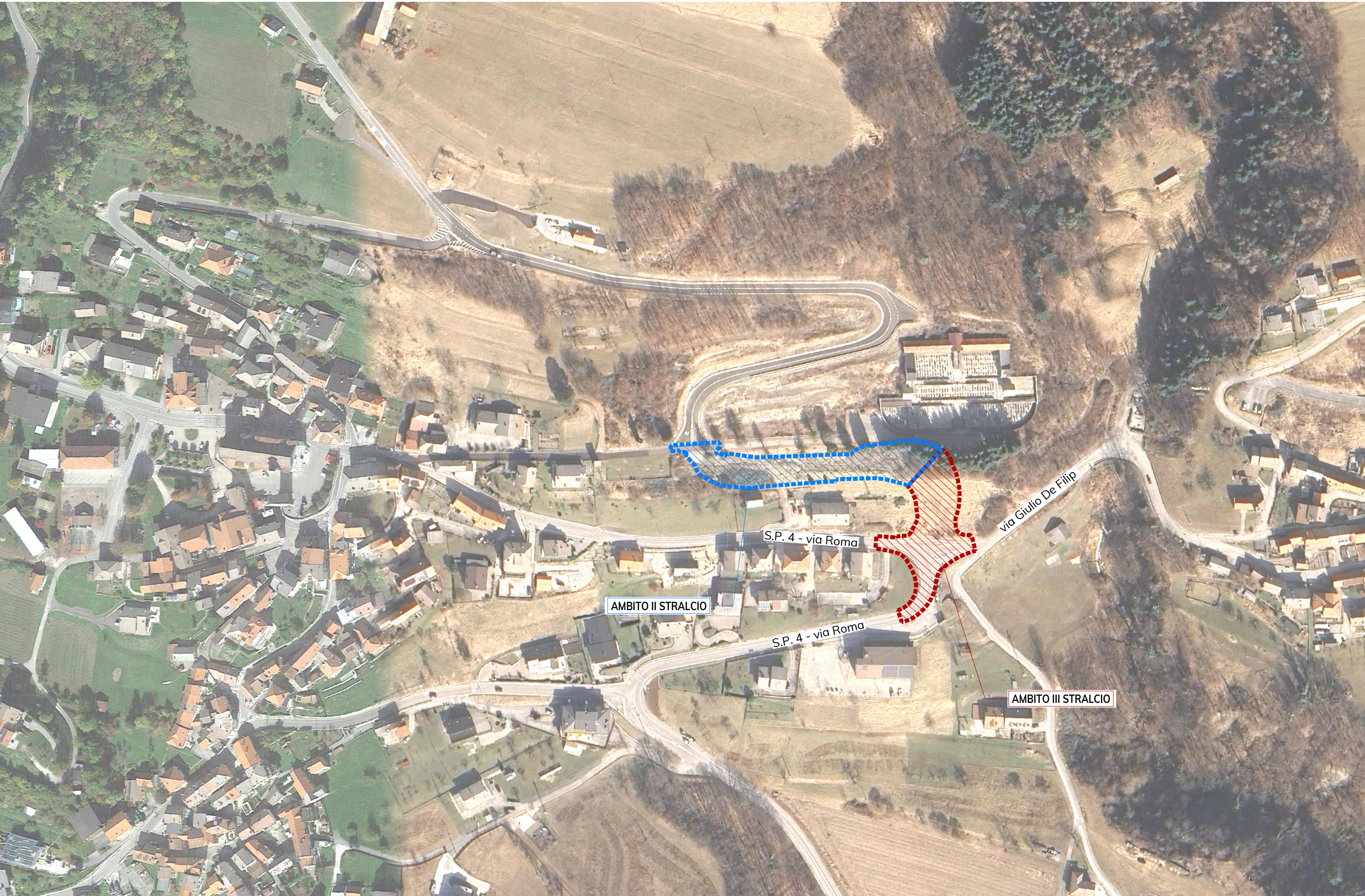


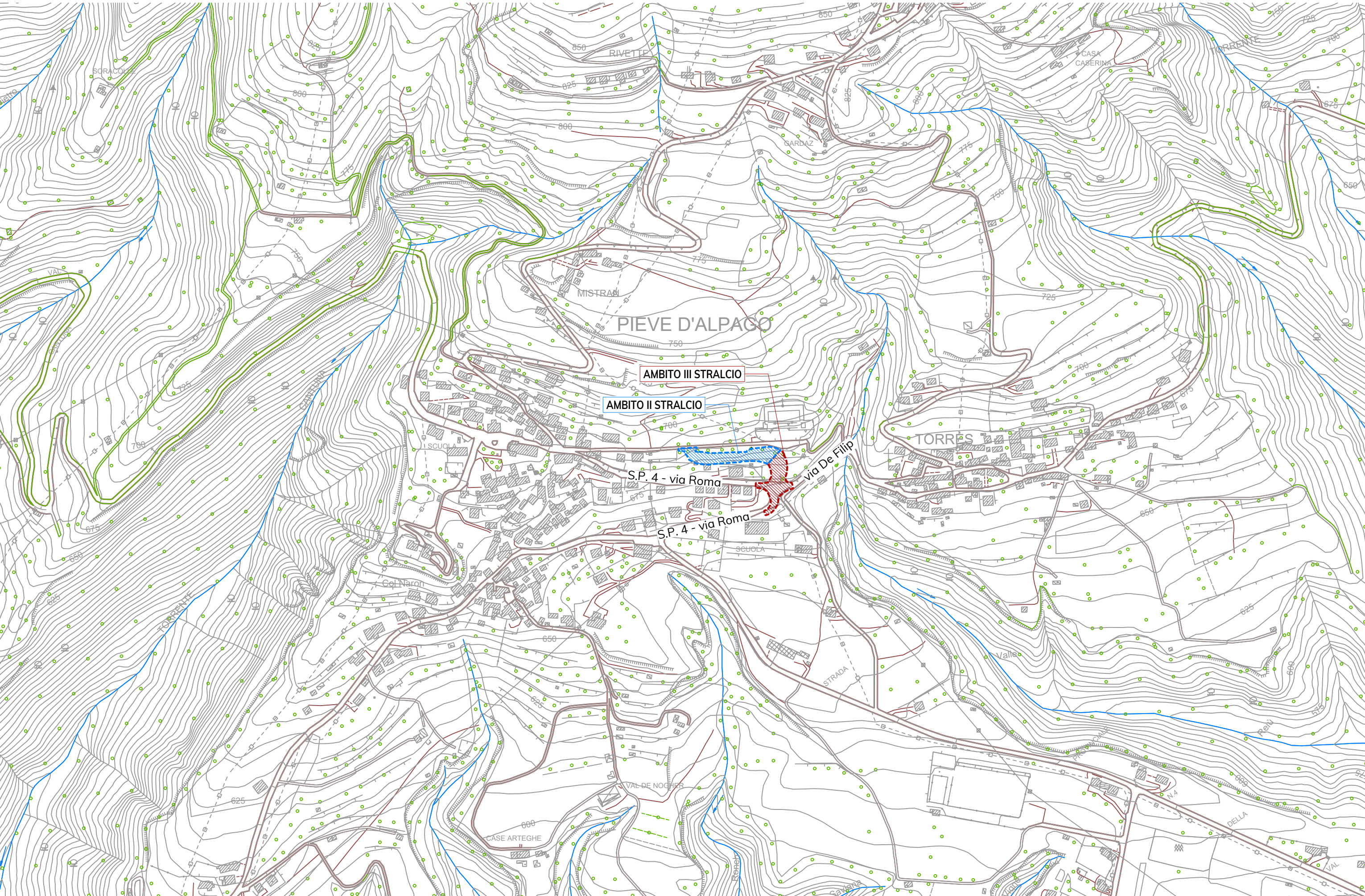
Inquadramento su ortofoto
scala 1:2.000



Legenda

- Ambito Stralcio II (non facente parte del presente appalto)
- Ambito Stralcio III

Inquadramento su C.T.R.
scala 1:5.000



committente



COMUNE DI ALPAGO
via Roma 31
32016 Alpage (BL)

R.U.P.
ing. Luca Facchin

progettazione opere stradali

planum

Planum Srl - via Daniele Manin, 53
30174 Venezia-Mestre - Italia
tel +39 041 927320
www.planum.com - info@planum.com

progettista
arch. ing. Alessandro Checchin

collaboratori
ing. Davide Fasan
dott. urb. Alberto Azzolina

progettazione strutture

Studio di ingegneria Cargnel
via Feltrina, 147 - 32036 Sedico (BL)
tel +39 0437 852255
www.studiocargnel.it - info@studiocargnel.it
progettista
ing. Leo Cargnel

oggetto

PROGETTO DI FATTIBILITÀ TECNICA ED ECONOMICA
INTERVENTI DI VALORIZZAZIONE E PROMOZIONE
DEL COMUNE DI ALPAGO: INTERVENTO DI
MIGLIORAMENTO DELLA VIABILITÀ COMUNALE ED
INTERCOMUNALE PIEVE-PLOIS, III STRALCIO

località

ALPAGO (BL)

elaborato

INQUADRAMENTO SU CARTA TECNICA
REGIONALE E ORTOFOTOPIANO

Scala 1:2.000/1:5.000

direttore tecnico
arch. ing. Alessandro Checchin

file
P22039-A-10-02.00-TAV-r00

rev data
0 10/05/2025 (Prima emissione)

02.00

commessa
P22039

redatto verificato approvato
redatto verificato approvato